



Wide World

Prospección Geofísica mediante Tomografía Eléctrica

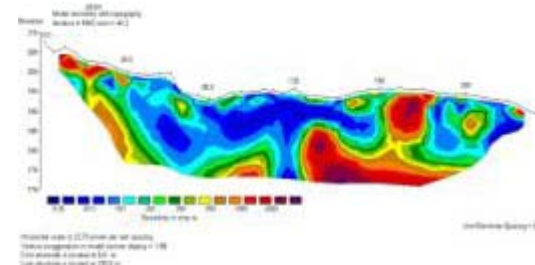
Estudio del subsuelo (Prospección Eléctrica – Tomografía)



- Se basa en la inyección de corriente eléctrica al terreno para medir las diferencias de potencial obtenidas.
- Proporciona la resistividad eléctrica del terreno.

Utilidades

- Reconocimiento de **niveles estratigráficos**.
- Localización del sustrato rocoso.
- Localización del **nivel freático y contaminaciones**.
- Localización de cavidades.
- Localización de **tuberías** de gran diámetro.

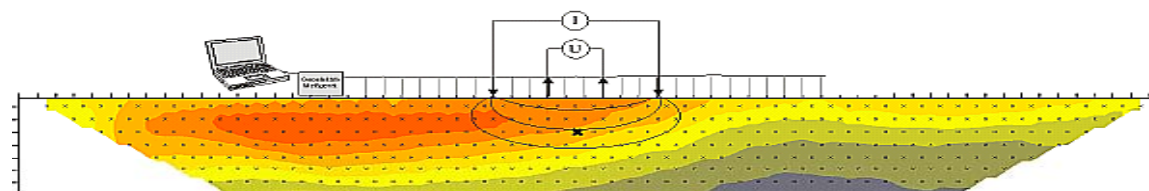
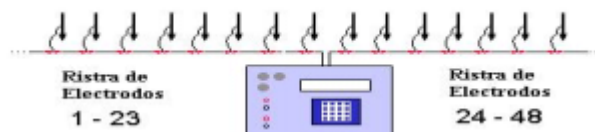


Prof. Inv.: de 0 a 100 m



Equipo: Resistímetro IRIS Syscal

Problema: Dependencia de la relación profundidad-resolución.

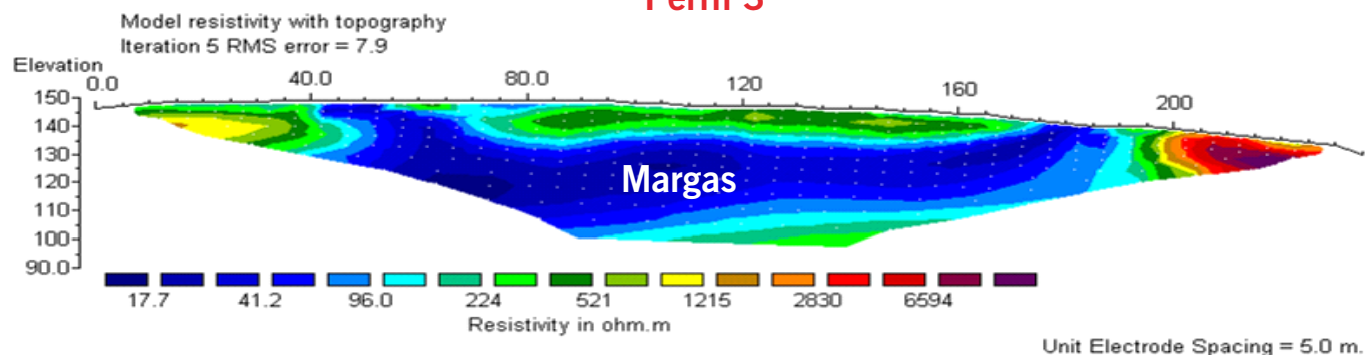


Casos prácticos

Casos prácticos de Tomografía Eléctrica realizada en canteras

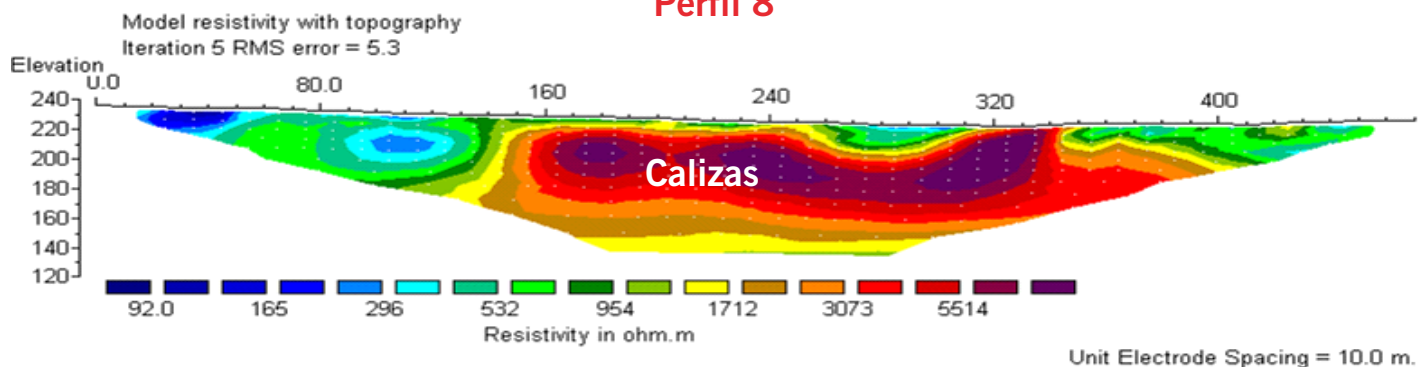


Perfil 3



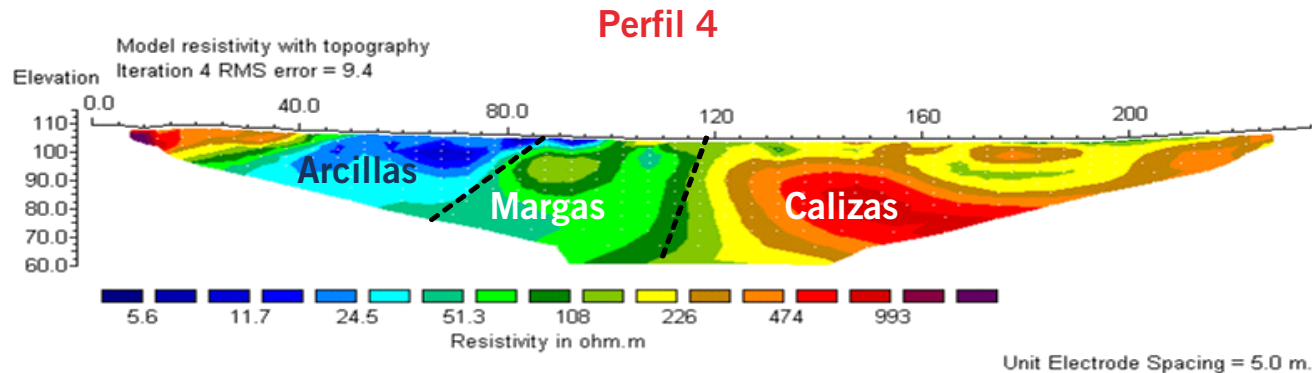
Horizontal scale is 15.53 pixels per unit spacing
Vertical exaggeration in model section display = 0.67
First electrode is located at 0.0 m.
Last electrode is located at 235.0 m.

Perfil 8

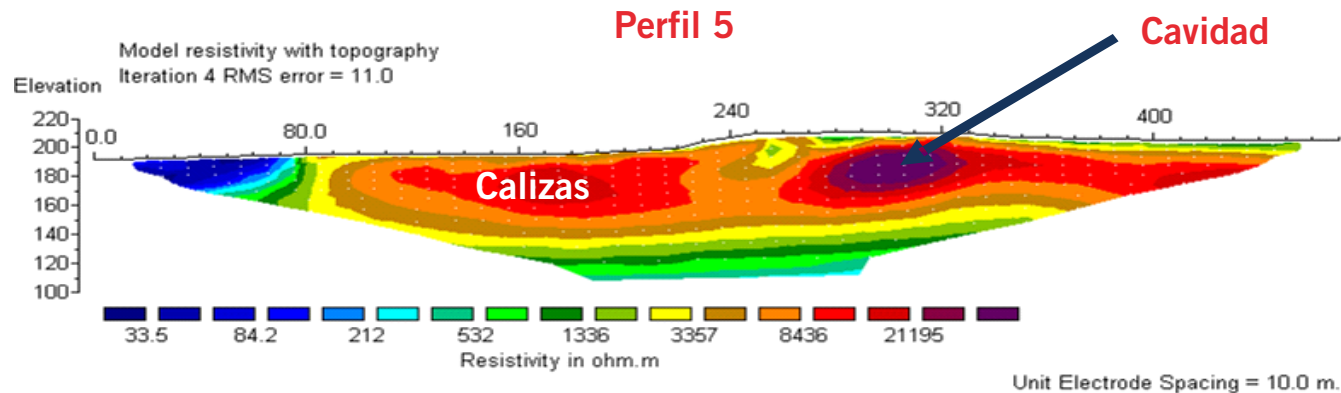


Horizontal scale is 15.53 pixels per unit spacing
Vertical exaggeration in model section display = 0.67
First electrode is located at 0.0 m.
Last electrode is located at 470.0 m.

Casos prácticos de Tomografía Eléctrica realizada en canteras



Horizontal scale is 15.53 pixels per unit spacing
Vertical exaggeration in model section display = 0.67
First electrode is located at 0.0 m.
Last electrode is located at 235.0 m.



Horizontal scale is 15.53 pixels per unit spacing
Vertical exaggeration in model section display = 0.67
First electrode is located at 0.0 m.
Last electrode is located at 470.0 m.

Datos de contacto



Wide World

Barakaldo Elkartegia
C/ Fandería, 2 - Mód. 307
48901 Barakaldo

Tel: +34 944 189 344

Fax: +34 944 184 004

e-mail: wideworld@wideworld.es

web: www.wideworld.es