



Wide World

An aerial photograph showing a coastal area, likely a port or industrial zone, captured in the infrared spectrum. The image is semi-transparent, allowing the topographic map lines to be seen through it. The text "Análisis de territorio mediante Banda Infrarroja" is overlaid in red on this image.

## Análisis de territorio mediante Banda Infrarroja

# Introducción



El empleo de la Banda Infrarroja (IR), antes sólo disponible en imágenes procedentes de satélite y ahora, desde hace algún tiempo, disponible a partir de vuelos fotogramétricos realizados con cámara digital, nos permite acceder a una información espectral muy útil para poder monitorizar y evaluar el impacto del cambio climático en áreas contaminadas y degradadas.

# Aplicaciones



- Análisis de la salud de la vegetación.
- Análisis del stress hídrico.
- Análisis de plagas en la vegetación.
- Análisis de la contaminación en ríos, lagos, etc.
- Evaluación y cuantificación de zonas afectadas tras una catástrofe (incendio, inundación, etc.)



# Servicios



- Trabajos de campo para obtención de muestras radiométricas.
- Trabajos de vuelos fotogramétricos con cámara digital para obtención de imágenes en el espectro visible (RGB) y en el espectro infrarrojo (IR).
- Procesado a gran escala de la imagen digital obtenida para la obtención de una cobertura única, continua y georreferenciada.
- Modelización de la respuesta del medio a la parte del espectro radiométrico específica para la banda infrarroja.

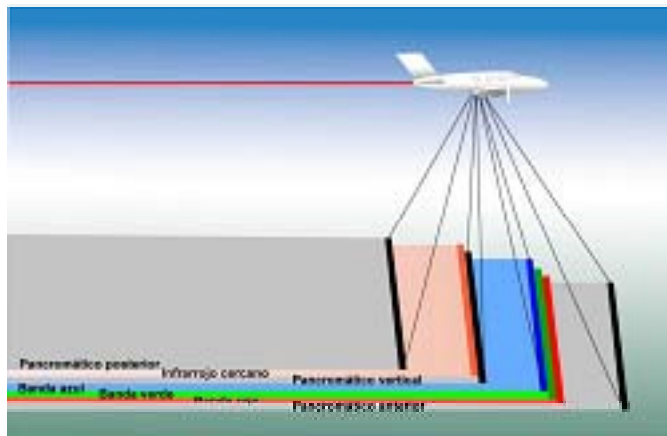


Imagen RGB

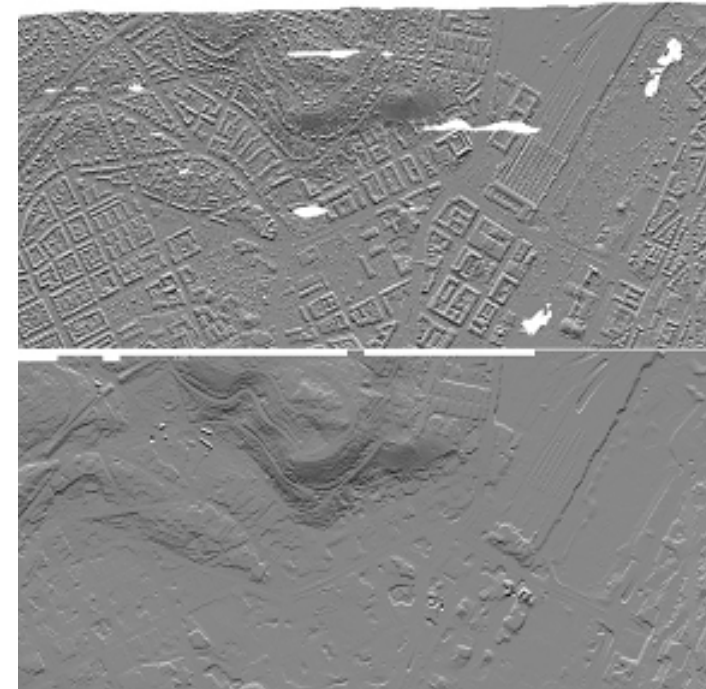
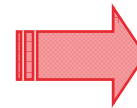


Imagen IR

# Servicios



Toma de imágenes con cámara fotogramétrica digital



Modelo de Superficie a partir de las imágenes obtenidas del vuelo

## Datos de contacto



### Wide World

Barakaldo Elkartegia  
C/ Fandería, 2 - Mód. 307  
48901 Barakaldo

Tel: +34 944 189 344

Fax: +34 944 184 004

e-mail: [wideworld@wideworld.es](mailto:wideworld@wideworld.es)

web: [www.wideworld.es](http://www.wideworld.es)